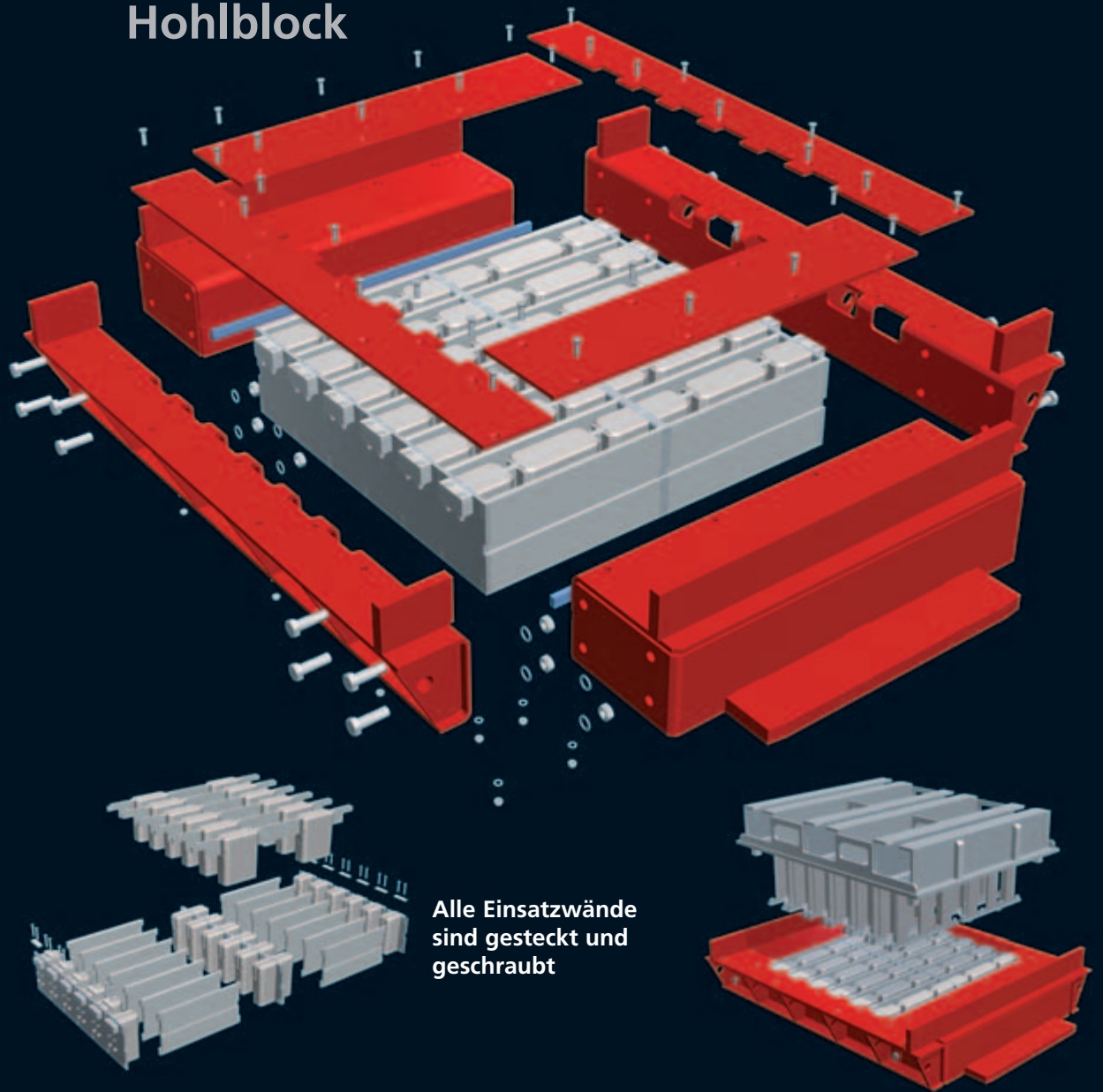
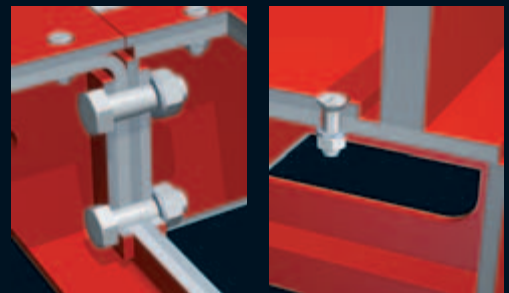


KOBRA BOLTLINE: Hohlblock



Schwingend gelagerte Formwände



Alle Teile sind stabil verschraubt, die
Rahmenecken zusätzlich mit Passschrauben



KOBRA Formen GmbH
Plohnbachstraße 1
08485 Lengenfeld
Deutschland
Telefon 037606 302-0
Fax 037606 302-22
www.kobra-formen.de
post@kobra-formen.de

BOLTLINE

BOLTLINE[®]

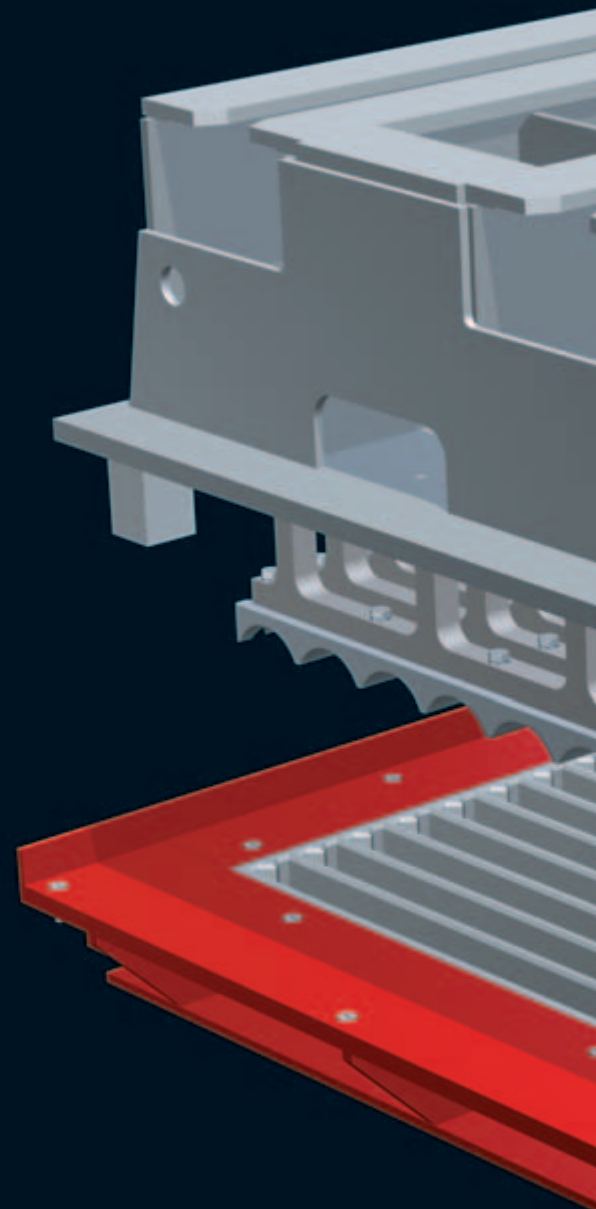
KOBRA
F O R M E N

BOLTLINE®

Bei den BOLTLINE-Formen von KOBRA sind alle Einsatzwände gesteckt und geschraubt. So können sie einfach ausgetauscht werden. Außerdem sind die Formwände schwingend gelagert. Dadurch entsteht ein vergleichbarer Effekt wie bei den DYNAMIC-Formen.

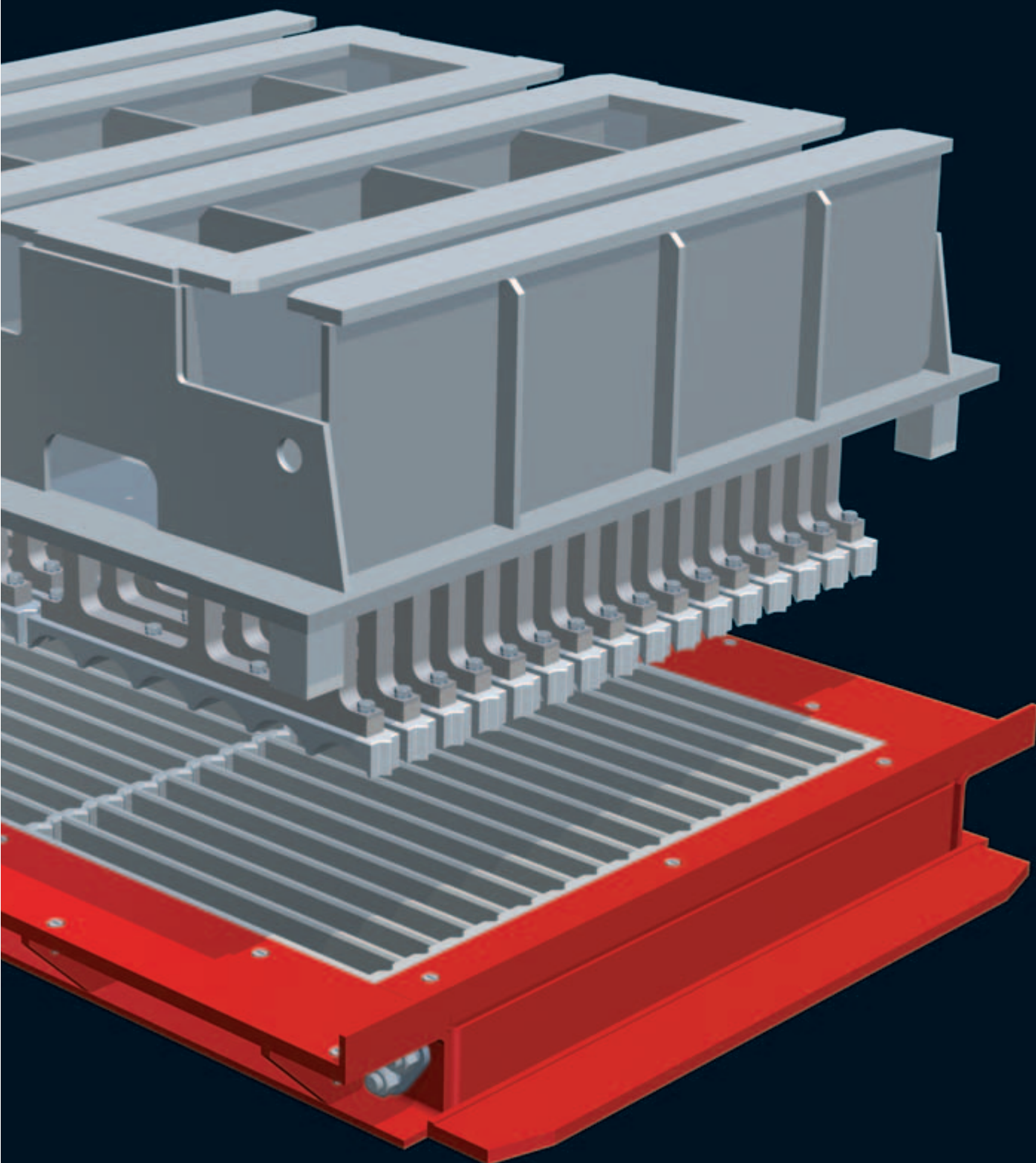
Die Vorteile:

- Verbesserter Seitenschluss
- Höhere Festigkeit der Steine
- Gleichmäßige Struktur an der Sichtfläche
- Besseres Füllverhalten
- Kostengünstige
Reparaturmöglichkeit
durch Wechseln der
Verschleißteile
- Lieferbar für Bordstein-
und Hohlblockformen

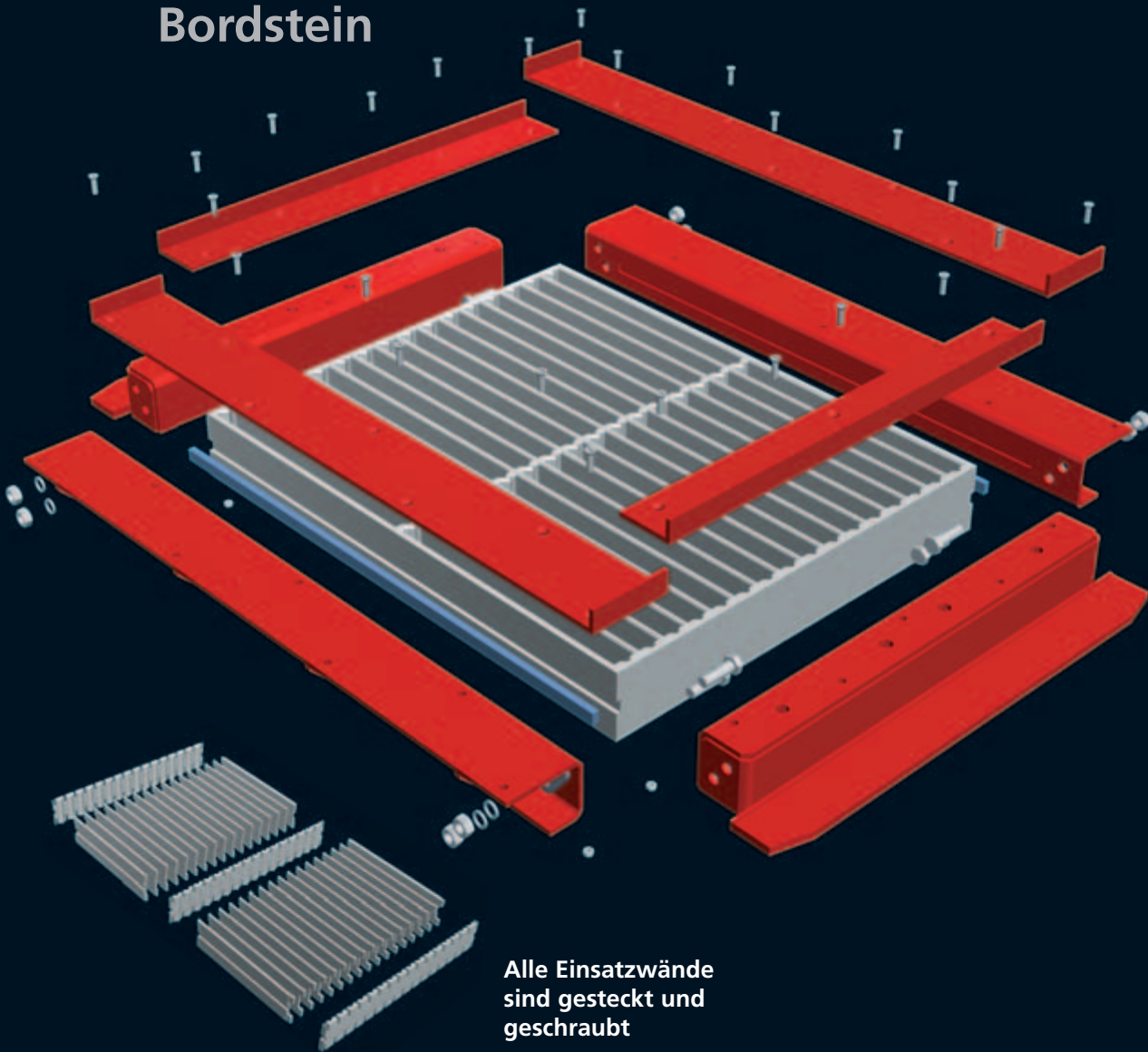


Die BOLTLINE-Form von KOBRA
ist ein technisches Meisterwerk

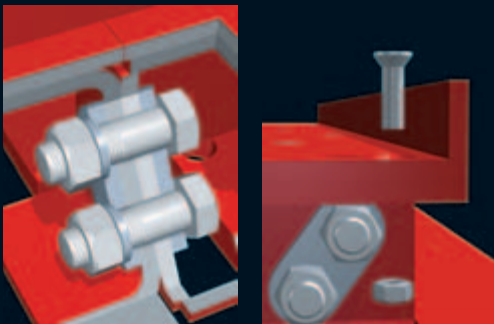
**KOBRA BOLTLINE:
Bordstein**



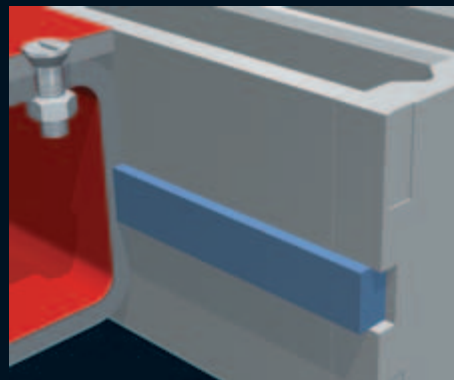
KOBRA BOLTLINE: Bordstein



Alle Einsatzwände
sind gesteckt und
geschraubt



Alle Teile sind stabil verschraubt, die
Rahmenecken zusätzlich mit Passschrauben



Schwingend gelagerte Formwände