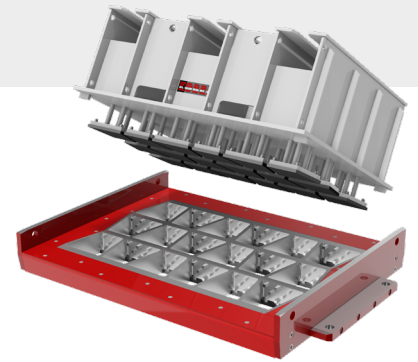


**FLAMECUT
CARBO 68 plus™**

Mit den KOBRA-Härtstandards können in der Branche überdurchschnittlich hohe Härtestandards und damit besonders robuste und verschleißfeste Betonsteinformen gefertigt werden. Je nach Formentechnologie werden unterschiedliche Härteverfahren angewendet, um reibungslose Produktionsprozesse zu unterstützen.

**DESIGN
DURCH
FORM.**

**FACHKOMPETENZ
AN IHRER SEITE.**



FORM 
Flamecut carbo 68 plus™

TOOLS. Molds. Driven by knowledge.

CARE. Service.

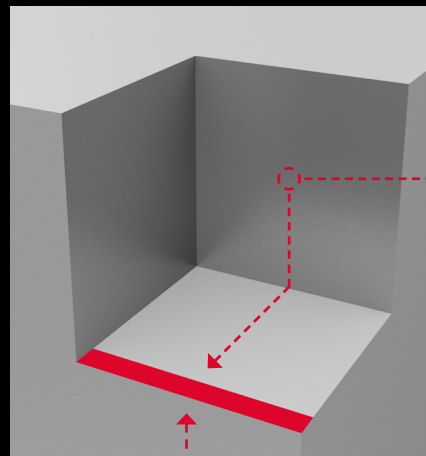
»Flamecut carbo 68 plus™«

Die Verbesserung der Verschleißfestigkeit von Betonsteinformen mit komplett gebrannten und in Handarbeit polierten Steinkonturen gelingt mit dem Härteverfahren »Flamecut carbo 68 plus™«, dass in Abhängigkeit der Produktionsparameter im Betonwerk entscheidend zu einer verlängerten Standzeit beitragen kann.

Die Nachteile herkömmlicher gebrannter Formen werden durch das carbo-Härteverfahren werden ausgeglichen, die Schutzwirkung der Formhülle durch eine umlaufende Härtetiefe von 1,2mm verdoppelt.

Fakten & Vorteile:

- » höchster Qualitätsstandard in Härte und Verschleißfestigkeit durch Weiterentwicklung des carbo-Härteverfahrens
- » Härtegüte 68 HRC
- » Homogene Härtetiefe 1,2mm
- » Anwendbar für rustikale Brikett- und Rumpelsteine



**Härtegüte 68 HRC
Härtetiefe 1.2mm**

**WIR SIND
FÜR SIE DA.**